

E-BOOK DE NOËL

GUIDE DE LA COIFFURE

CONSEILS & ASTUCES :

- Idées de cadeaux
- Les accessoires indispensables
- Conseils & Soins



CHOISIR LA TÊTE PARFAITE POUR NOËL



Blanc 10 Blond platine 9 Blond très clair 8 Blond clair 7 Blond moyen 6.34 Blond foncé 6 Châtain clair 4/5 Châtain moyen 3 Brun

1

CHOISIR LA COULEUR

2

SELECTIONNER L'UTILITÉ



COUPE FEMME



COUPE HOMME



COULEUR



BALAYAGE



CHIGNON



CHEVEUX TEXTURÉS

25cm - Court

30cm - Mi-long

35cm - Mi-long

40cm - Long

50cm - Très long

60cm - Extra long

3

CHOISIR LA LONGUEUR

4

CHOISIR LA DENSITÉ

HAUTE DENSITÉ

GAMME PREMIUM

MOYENNE DENSITÉ

GAMME BASIQUE

FAIBLE DENSITÉ

GAMME ECO

NOS MODÈLES COUP DE COEUR POUR NOËL

1 - SARAH

Parfaite pour les débutants



2 - MANON & ROMY

Parfaites pour les confirmés



3 - ANASTASIA - EMMA - CARLA

Idéales pour les passionnés du chignon



NOS INSPIRATIONS POUR LES FÊTES



Crédit photos : Dulcewedding

SARAH

Un wavy parfait pour les fêtes réalisé sur notre tête Sarah.



Crédit photos : Dulcewedding

MANON

Une coiffure bohème pour vos repas en famille réalisée sur notre tête malléable Manon.



Crédit photos : Dulcewedding

EMMA

"Le chic à la française" pour des looks élégants et raffinés.

NEW

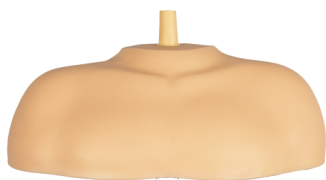
DÉCOUVREZ
AUSSI NOTRE
**PACK DE NOËL
SPÉCIAL CHIGNON**

DISPONIBLES DÈS
MAINTENANT SUR
NOTRE SITE WEB

LES ACCESSOIRES INDISPENSABLES

BUSTE

Réf : 2019



Support pour les têtes malléables facilitant les coiffures et utile pour les concours et compétitions.

ÉTAU PLASTIQUE

Réf : 2012



Fixation sur une table ou sur une tablette de coiffage



Réglable en hauteur / une rallonge disponible

TRÉPIED ALLUMINIUM

Réf : 2014



Tête pivotante / rotation à 360° / Largeur ajustable



Réglable en hauteur de 90 cm à 150 cm

TRÉPIED HAUT DE GAMME

Réf : 2017



Tête pivotante / rotation à 360° / Largeur ajustable



Réglable en hauteur de 90 cm à 150 cm

NOS ASTUCES & CONSEILS

UTILISATION D'APPAREILS CHAUFFANTS

Pour éviter d'abimer les cheveux, ne pas dépasser 180° lors de l'utilisation d'appareils chauffants. (Exemples : lisseurs, sèche cheveux, boucleurs etc.)



NETTOYER LA TÊTE MALLÉABLE


Nettoyez la tête malléable après chaque utilisation. Faites un shampooing et après shampooing pour éliminer les résidus de produits coiffants (Exemple : laque)




BROSSAGE ET APPLICATION DE SOINS

Enfin, nous recommandons de brosser la tête malléable avec une brosse TANGLE pour la démêler plus facilement et éviter la perte de cheveux. Vous pouvez également utiliser une huile pour faire briller les cheveux. Nous conseillons de brosser la tête délicatement afin d'éviter d'emmêler les cheveux 100% naturels.




Réalisation sur [ANASTASIA](#)
 alexis_varenne_hairstyle



Réalisation sur [EMMA](#)
 dulcewedding



Réalisation sur [EMMA](#)
 elodiecottancin.coiffure

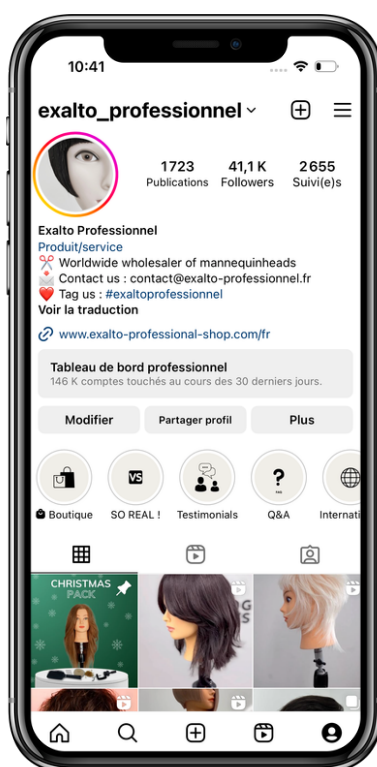
NOS
RÉFÉRENCES
POUR VOUS
ENTRAINER

LA GRANDE SURPRISE DE CHEZ EXALTO



Pendant tout le
mois de Noël
passez votre commande
et tentez votre chance
pour que Exalto vous
rembourse
INTÉGRALEMENT !

DEVENEZ
MEMBRE DE LA
COMMUNAUTÉ
EXALTO



DU 1 AU 31 DÉCEMBRE
RETROUVEZ 5 JEUX
CONCOURS SUR NOTRE
PROFIL INSTAGRAM
ET ESSAYEZ DE
REMPORTER NOS
TÊTES MALLÉABLES

exalto
PROFESSIONNEL